



# CITTÀ DI BAGHERIA

Provincia regionale di Palermo

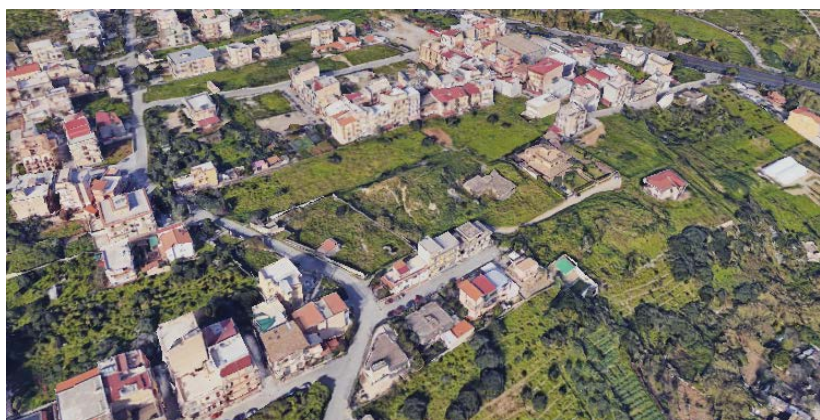
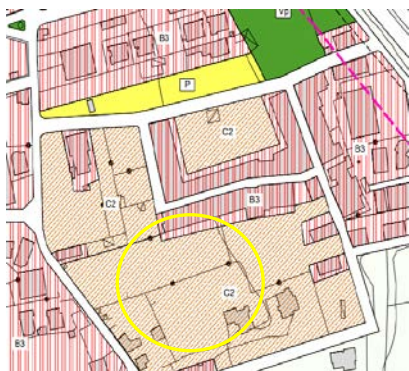
[www.comune.bagheria.pa.it](http://www.comune.bagheria.pa.it)

Direzione V- LL.PP. e Urbanistica

Servizio Beni Confiscati e Patrimonio

54h

## SCHEDA ILLUSTRATIVA BENE IN C.DA SERRADIFALCO



Dati identificativi	
K_bene	<b>I-PA-349948</b>
Decreto Assegnazione	<b>n. 72429 del 23/12/2021</b>
Destinazione	<b>Scopi Istituzionali</b>
Consegna al Comune	.....
Quota di Proprieta'	<b>Intera</b>
Trascrizione al Patrimonio Comunale	<b>n. ....del ....../2022</b>
Valore Stimato dall'Agenzia del Demanio	<b>€ .....</b>
Ubicazione	<b>Contrada Serradifalco</b>
Descrizione	<b>Terreno Agricolo</b>
Dati Catastali	<b>Fg.19 part. 2280 sub 1</b>
Assegnazione	<b>A.M.B. parcheggio automezzi</b>
Destinazione Urbanistica	<b>Nel PRG di Bagheria, approvato con Decreto del Dirigente Generale del Dipartimento Regionale Urbanistica dell'A.R.T.A. n. 35 del 15/03/2017, l'immobile ricade in zona F2 (Spazi pubblici o riservati alle attività collettive, a verde pubblico o a parcheggio), con simbolo funzionale "Ca" di attrezzature sociali e assistenziali.</b>

